



Zugänge:

- Von Frastanz - Amerlügen 1 3/4 Std.
- Von Feldkirch-Felsenau-Fellengatter 2 Std.
- Von Amerlügen - Hüttenparkplatz neben der Materialseilbahn 3/4 Std.

GPS Koordinationen / WGS 84

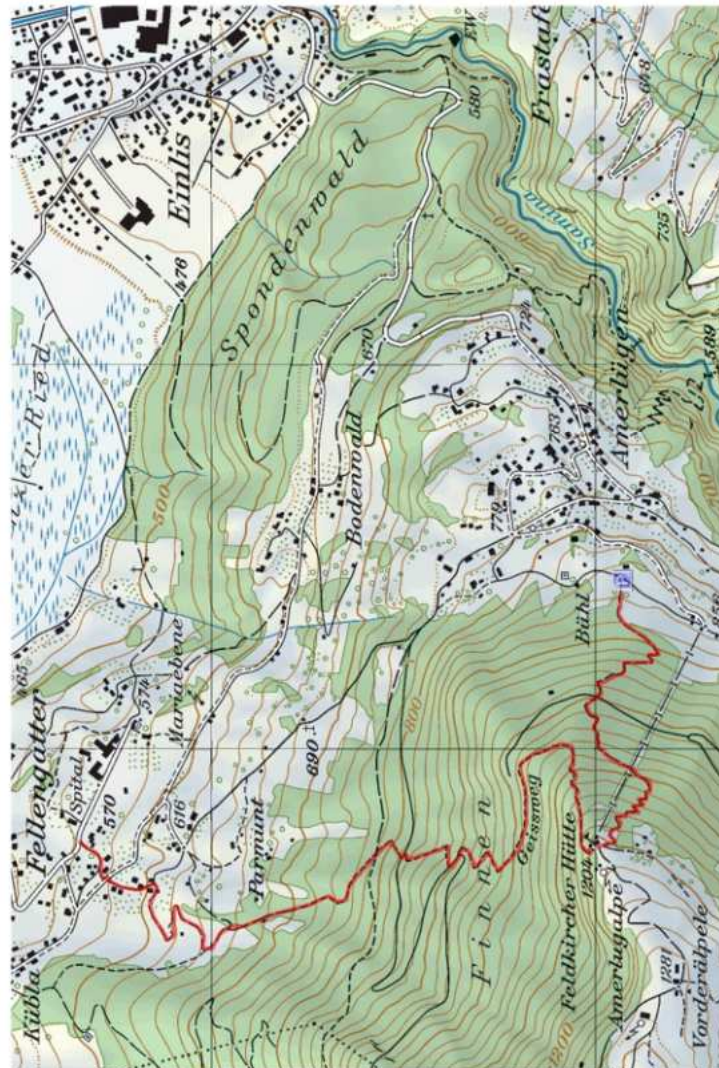
- Ostwert: 9° 36.027'
- Nordwert 47°12.569'
- UTM: 32T 545470 / 5228630

Besteigungen:

- Drei Schwestern 2053 m - 3 Std.
- Wolan und Jahnturm (Kletterberge)
- Garsellakopf 2105 m - 3,5 Std.
- Garsellatürme 2050 m, Kletterberg - 3 Std.

Skitouren:

Kleinere Skitouren ohne Gipfelbesteigungen, z.B. Sarojasattel 1628 m



Copyright: Thomas Büchel, FL-9488 Schellenberg
 mail: t.buechel@adon.li



Feldkircher Hütte 1200 m

Vorderälpele, Amerlug 1
 Tel. +43 (0)5522 77979
 Email: feldkircherhuetten@naturfreunde.at

Naturfreunde Feldkirch

♥ -LICH WILLKOMMEN



Amerlug - Panorama / Reservoir 1256m / Feldkircher Hütte (Naturfreundehaus)



Bratschenkopf 2520 m
 Bollenspitze 2272 m
 Guggmüll 1738 m
 Westlicher Johanneskogel 2673 m
 Kleinschwarzer 2276 m

Schwarze Wand 2524 m
 Hirschenkopfe 2501 m
 Mithraalen 2436 m

Madratsch 2287 m

Rote Wand 2704 m

Hoher Fassen 1979 m

Luggrind 2236 m

Hantler 2349 m

Novakopf 2093 m

Scharberg 2413 m
 Breithorn 2009 m

Garnitthail 2211 m

Mubersberg 1401 m

Eisapitze 1960 m

Roggenkopf 2264 m

Stierkopf 1501 m

Maro Köpfe 2522 m

Riffelspitze 2935 m

Marospitze 2548 m

Submer Albnokopf 2654 m

Birtschalkopf 2244 m

Sulztaierspitze 2722 m

Kallenberg 2896 m

Ameisenspitze 2599 m

Flunspitze 2912 m

Mut Jochle 2074 m

Kuchenspitze 3148 m

Östliche Eisentierspitze 2753 m

Ironskopf 2089 m

Westliche Eisentierspitze 2710 m

Petriod 3056 m

Lösspitze 2505 m

Bärenspitze 1981 m

Wannenspitze 2002 m

Loischlag 2445 m

Faulspitze 2839 m

Tallger 2845 m

Mackenhorn 1883 m

Mittelspitze 2870 m

Wir bieten:

- Gute regionale Küche
- 2 schöne Gasträume
- Panorama Gastgarten
- 2 x 1-Bettzimmer
- 5 x 2-Bettzimmer
- 1 x 3-Bettzimmer
- Matratzenlager für 12 und 14 Personen

Ausstattung:

WC, Duschen, Waschräume



Lieber Gast

Mit einem herzlichen Grüß Gott möchten wir Sie am Vorderälpele auf Amerlug in unserer Hütte begrüßen. Die Feldkircher Hütte ist idealer Ausgangspunkt und Etappenziel für herrliche Wanderungen in unsere faszinierende Alpenwelt.

Hilf auch du diesen Lebensraum zu schützen.

Königspfad:

Der Dreischwesternsteig mit dem Fürstensteig ist als einer der schönsten Steige in den Alpen bekannt und immer ein Erlebnis der besonderen Art. Den Einstieg erreichen Sie direkt von unserer Hütte. Trittsicherheit und Schwindelfreiheit sind Voraussetzung.

Der Fürstensteig trägt das Prädikat „Königspfad“



Feldkircher Hütte

Hüttengaudi

Murmeltier

Saminatal

Dreischwestern

Fürstensteig

- **Sommer.**
Durchgehend bewirtschaftet vom 1. Mai bis mitte Oktober
- **Winter.**
Nur Wochenendbetrieb im Winterraum (Bewirtung durch die Vereinsmitglieder)
- Mitgliedschaft Naturfreunde Feldkirch
Anmeldung auf <http://www.naturfreunde.at>

Frische gesunde Bergluft, Geselligkeit und traumhafte Ausblicke in unsere intakte Natur, lassen den Alltag vergessen und neue Kraft schöpfen. Mit traditionellen regionalen Köstlichkeiten aus Küche und Keller verwöhnen wir unsere großen und kleinen Gäste. Gerne richten wir für Sie ihre Firmen-, Geburtstags-, Jubiläums- oder Vereinsfeier aus.
Ihr Hüttenteam

Markierte Touren:

- Amerlug - Dreischwesternsteig - Garsellaalpe - Sarojaalpe - Amerlug (Hausbergtour)
- Fürstensteig nach Gaflei 5 h
- Liechtensteiner Höhenweg (Rätikon) - Gafadurahütte (FL) 1 3/4 h
- Saminatal - Steg (FL) 6 h
- Weitwanderweg Rätikon 102
- Via Alpina R 57